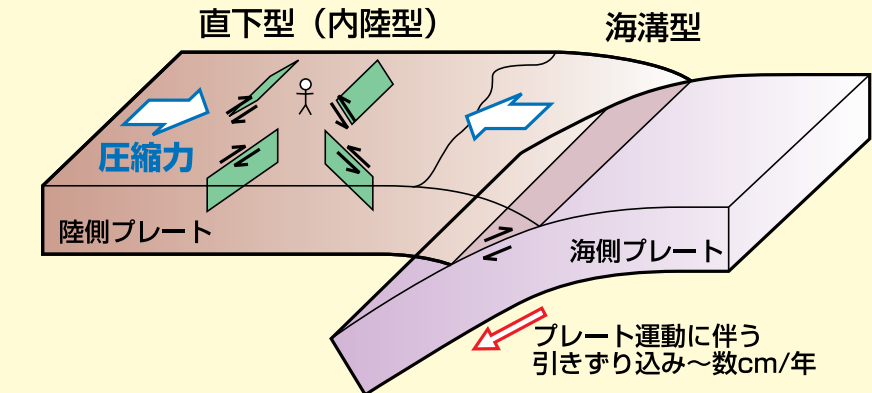


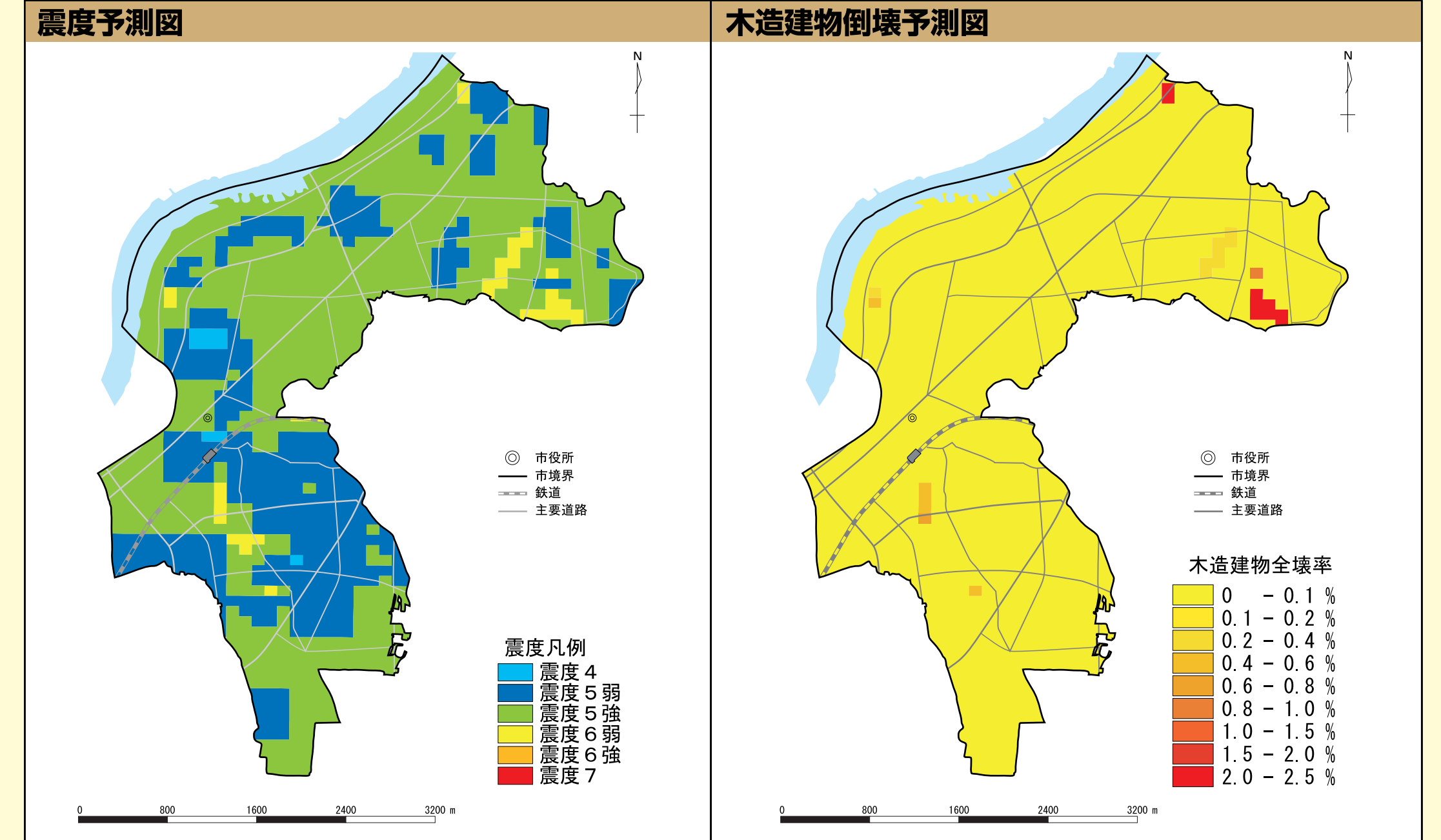
### ■ 東南海・南海地震

東南海・南海地震は、地球の表面を覆っているプレートが移動する(潜り込む)ことにより発生する**海溝型地震**です。



この地震が30年以内に発生する確率は50~70%程度(M8.4程度。東南海地震、南海地震が同時発生の場合はM8.5程度)とされています。

M(マグニチュード)、30年以内の地震発生確率は、国の「地震調査研究推進本部」公表資料より



地震被害想定(上町断層帯地震A) / もし直下型地震が起こったら!

### ■ 上町断層帯地震A

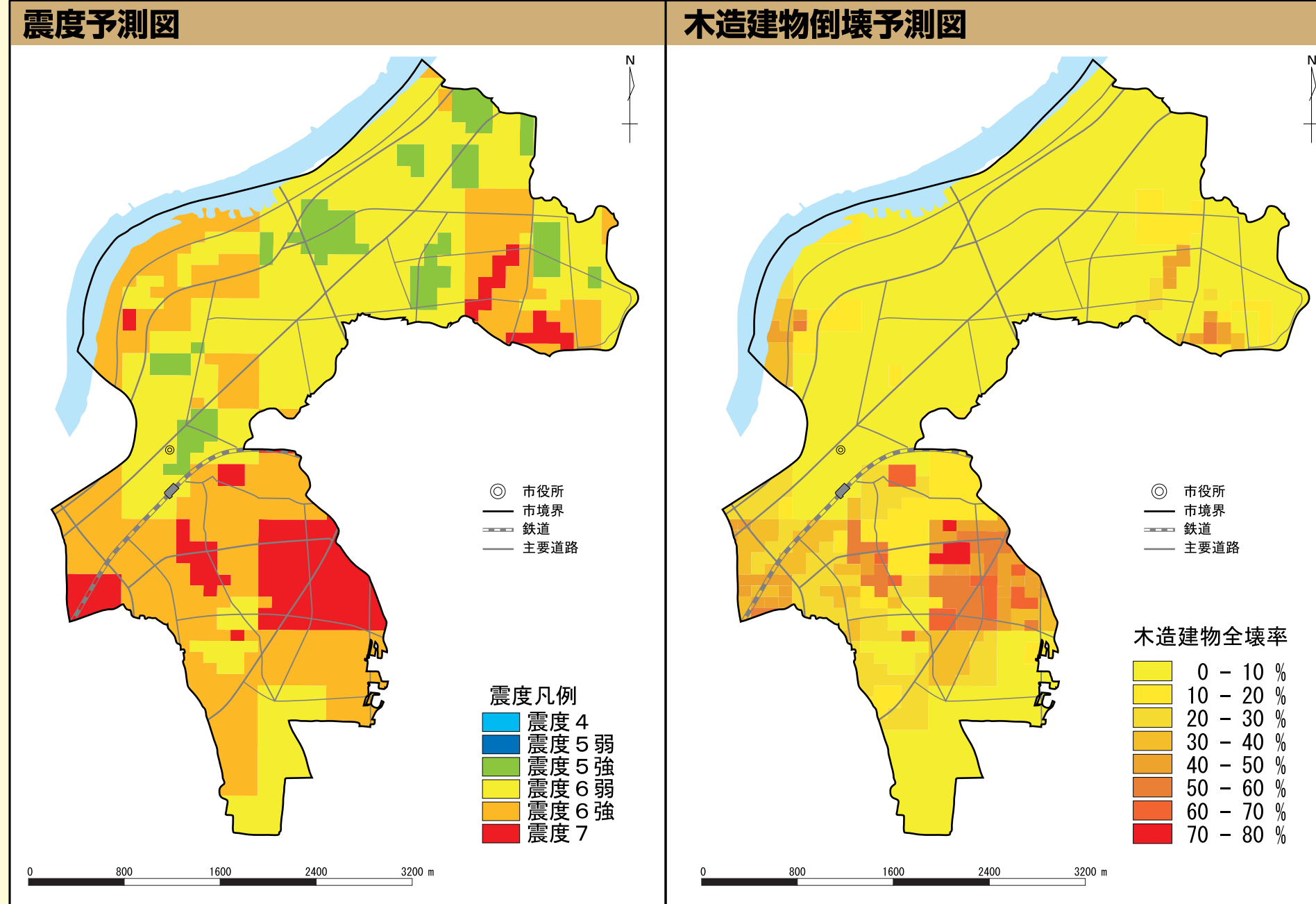
上町断層帯は、守口市の真下にある活断層です。活断層がずれて起こる地震を**直下型地震**といいます。この地震が30年以内に発生する確率は2~3%程度(M7.5程度)とされています。



**活断層**  
約200万年前以降に活動したことがある断層

上町断層帯地震Aは、上町断層帯のうち北中部を震源として発生する地震です。

M(マグニチュード)、30年以内の地震発生確率は、国の「地震調査研究推進本部」公表資料より

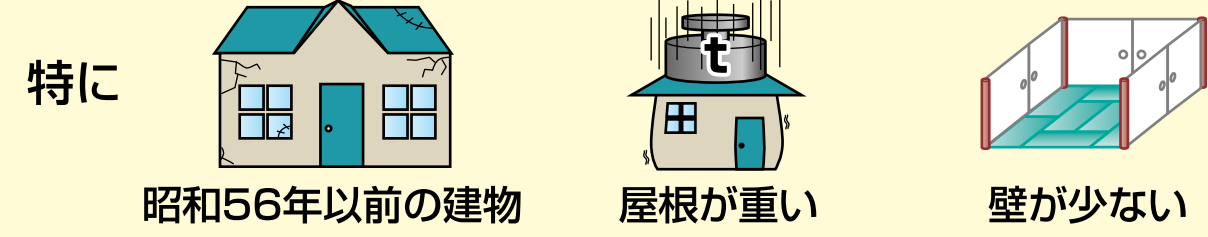


地震被害と耐震診断・耐震化について

### ■ 地震による死亡・ケガの要因

阪神・淡路大震災での死者の**約8割**は、倒壊した建物や家具による**圧死**です!

### ■ 住宅・建物の耐震化は必要!



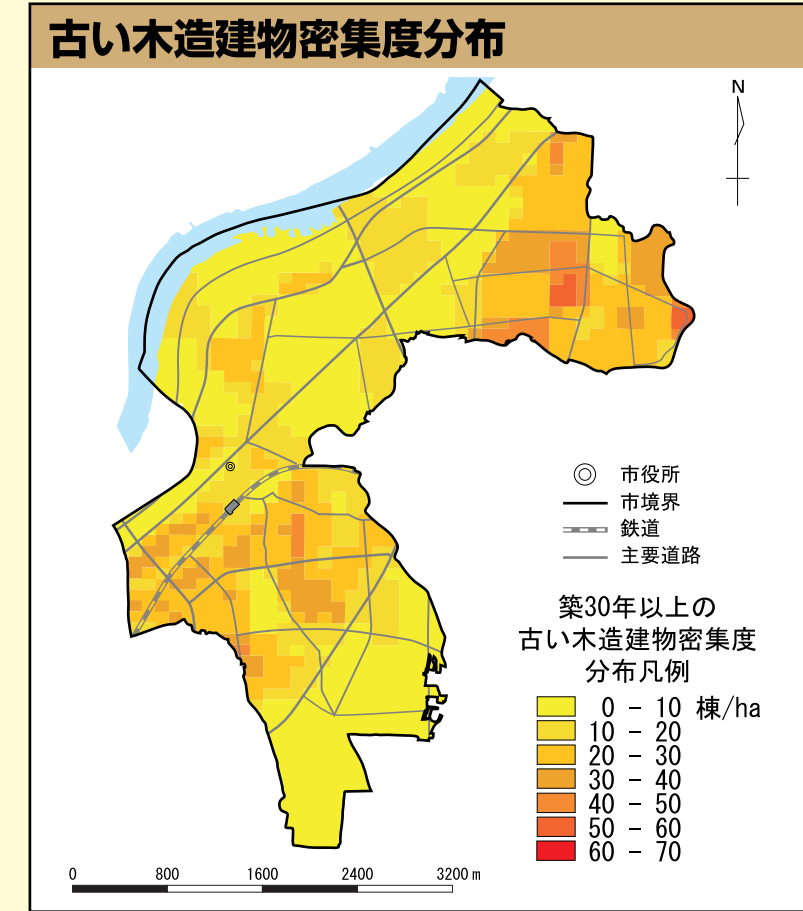
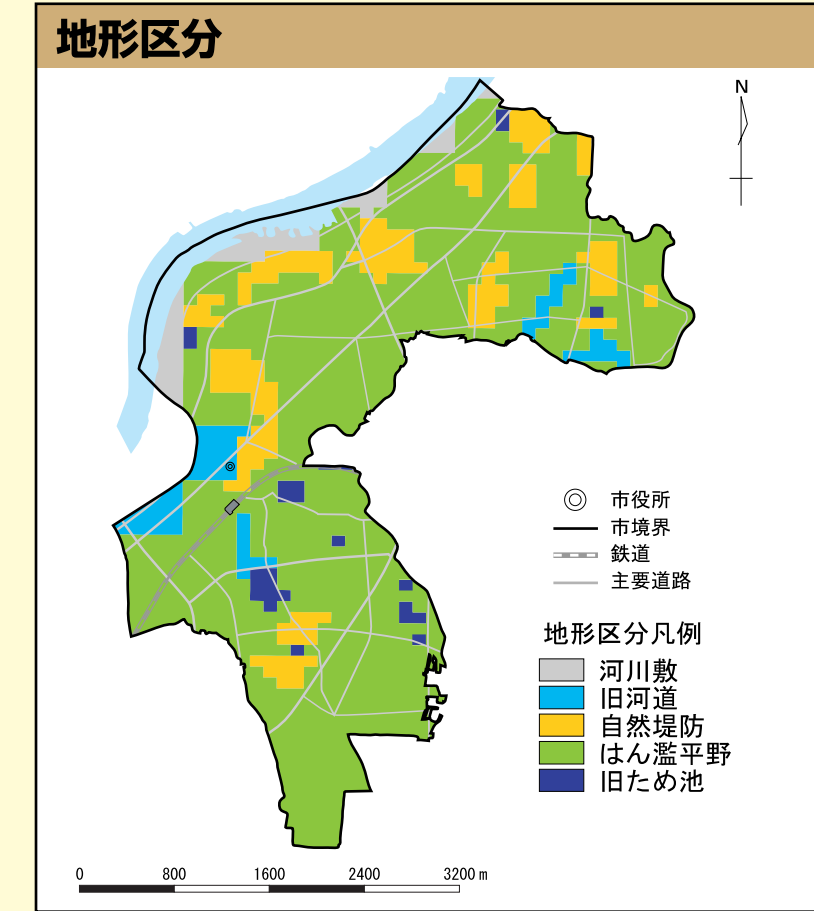
**耐震化が必要!**

### ■ 家具などの転倒防止対策も重要!



**大ケガをします! 転倒防止対策を!!**

### ■ 守口市の市街地



### ■ 耐震診断・耐震化の問合せ

守口市では、耐震診断・耐震化を促進しています。詳細は、守口市建築指導課までお問合せください。

**TEL06-6992-1221 (代表)**