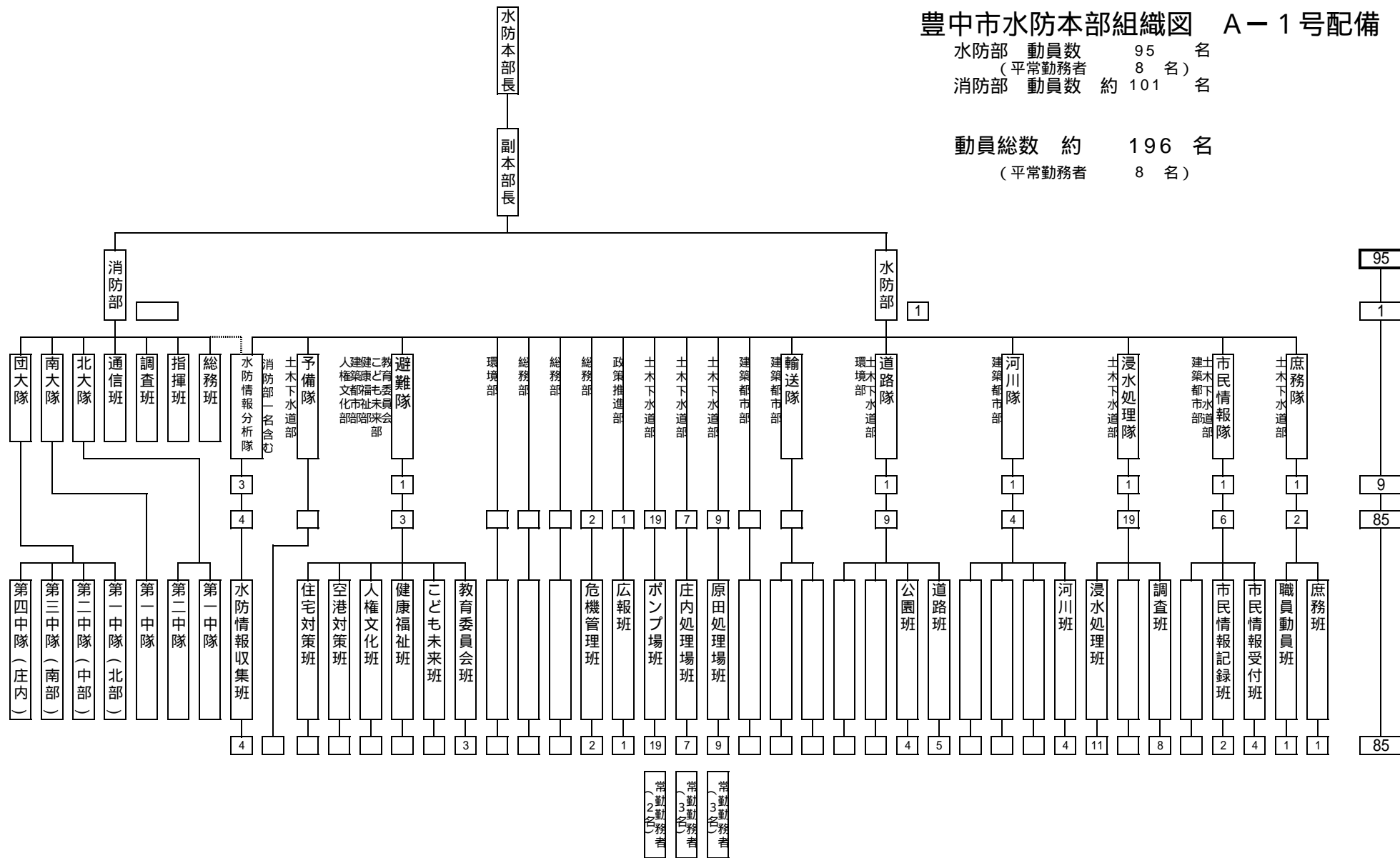


### 豊中市水防本部組織図 A-1号配備

水防部 動員数 95 名  
 (平常勤務者 8 名)  
 消防部 動員数 約 101 名

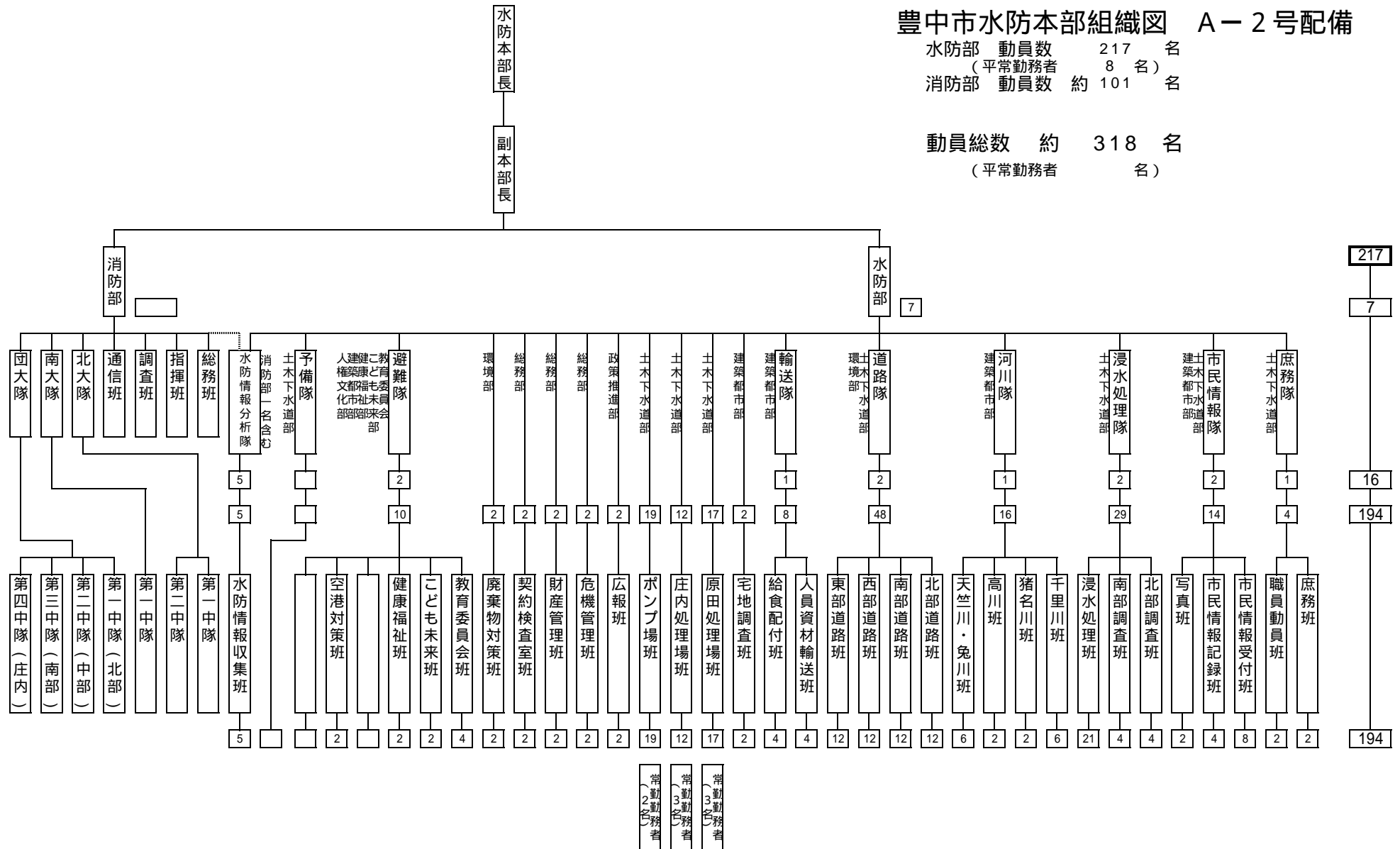
動員総数 約 196 名  
 (平常勤務者 8 名)



# 豊中市水防本部組織図 A-2号配備

水防部 動員数 217 名  
 (平常勤務者 8 名)  
 消防部 動員数 約 101 名

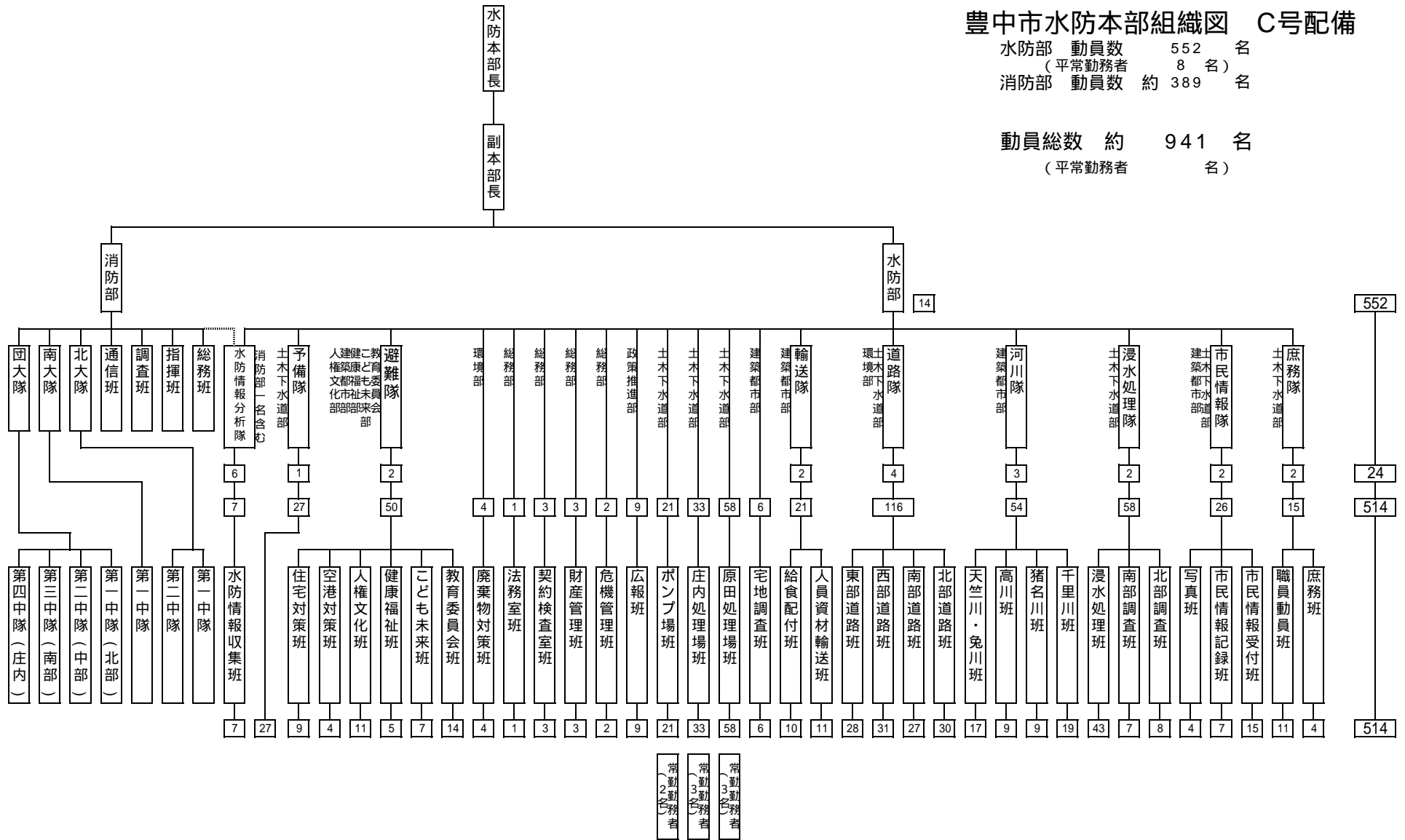
動員総数 約 318 名  
 (平常勤務者 名)



# 豊中市水防本部組織図 C号配備

水防部 動員数 552 名  
 (平常勤務者 8 名)  
 消防部 動員数 約 389 名

動員総数 約 941 名  
 (平常勤務者 名)



## 水 防 本 部 機 構 表

機 構	担 当 部 局 部長 副部長	隊 名 ( 隊 長 )	班 名 ( 班 長 )	担 当 課	作 業 内 容	
水	土木下水道部 建築都市部	庶務隊 (土木下水道部次長)	庶務班 (土木下水道総務課長補佐)	土木下水道総務課	1 水防本部会議に関する事 2 各隊との連絡調整に関する事 3 水防時の記録調整に関する事 4 庶務隊内の他の班に属さないこと 5 消防部との連絡調整に関する事	
			職員動員班 (土木下水道総務課主幹)	土木下水道総務課	1 配置人員の把握に関する事 2 職員の応援要請に関する事	
	教育委員会 子ども未来部 健康福祉部 総務部	市民情報隊 (下水道管理課長)	市民情報受付班 (下水道管理課主幹)	下水道管理課 道路維持課 道路管理課 建築指導室指導課	1 市民からの情報聴取に関する事 2 現場より連絡受けに関する事	
	環境部 財務部 政策推進部 人権文化部		市民情報記録班 (下水道管理課主幹)	下水道管理課	1 情報収集及び被害状況の把握に関する事 2 水防活動の記録に関する事 3 現場との無線連絡に関する事	
			写真班 (建築指導室監察課長)	建築指導室監察課	1 被害箇所の撮影に関する事	
			北部調査班 (土木下水道建設課長補佐)	土木下水道建設課	1 勝部、寺内線以北の浸水区域等の調査に関する事 2 水防ため池の監視に関する事	
	防	土木下水道部長 建築都市部長 教育委員会次長 子ども未来部長 総務部理事 土木下水道部理事 環境部長 総務部長 財務部長 健康福祉部長 政策推進部長 人権文化部長	浸水処理隊 (土木下水道部次長)	南部調査班 (土木下水道建設課主幹)	土木下水道建設課	1 勝部、寺内線以南の浸水区域等の調査に関する事
				浸水処理班 (下水道維持課長)	下水道維持課	1 内水の処理作業に関する事 2 内水の処理に関する事
				千里川班 (市街地整備室長)	都市計画課 市街地整備室	1 千里川の監視に関する事
			河川隊 (建築都市部理事)	猪名川班 (建築課主幹)	建築課	1 猪名川の監視に関する事
				高川班 (建築課課長補佐)	建築課	1 高川の監視に関する事
				天竺川・兎川班 (建築指導室審査課長)	建築指導室指導課 審査課 市街地整備室	1 天竺川・兎川の監視に関する事
		道路隊 (土木下水道部次長)		北部道路班 (道路維持課長)	道路維持課 道路管理課	1 阪急宝塚線以东の千里川以北及び、大阪中央環状線以北の区域に上新田、新千里南町を含む区域の道路管理に関する事
つづく		つづく				1 急傾斜地のパトロールに関する事



機 構	担 当 部 局 部 長 副 部 長	隊 名 ( 隊 長 )	班 名 ( 班 長 )	担 当 課	作 業 内 容
水 防 部	つづき	つづき 避難隊 (教育委員会理事)	健康福祉班 (保健室長)	障害福祉課 高齢介護課 地域福祉課	1 福祉施設等の避難場所の確保に関する事
			空港対策室班 (空港対策室長)	建築都市部 空港対策室	1 共同利用施設等の避難場所の確保に関する事
			人権文化班 (人権文化部参事)	人権文化部	1 部管理施設等の避難場所の確保に関する事
			住宅対策班 (建築指導室審査課主幹)	建築指導室審査課	1 避難所の要援護者等の公的住宅等への優先入居に関する事
		予備隊 (土木下水道部次長)	予備班 (土木下水道部参事)	用地対策課	1 水防部の応援出動に関する事
			広報班 (広報広聴課主幹)	広報広聴課	1 市民等への広報に関する事
			契約検査室班 (契約検査室長)	契約検査室	1 市内建設業協会の出動及び機械の動員に関する事 2 動員業者の人員、使用資材等確実に把握に関する事 3 動員業者の仮眠場所を確保すること 4 物品の購入に関する事
			危機管理室班 (危機管理室長補佐)	危機管理室	1 防災関係機関との連絡調整に関する事 2 大阪府との連絡調整に関する事
			財産管理課班 (総務部次長)	財産管理課 法務室	1 電話交換手の手配に関する事 2 本部要員の車両の確保に関する事 (広報車両の確保を含む)
			廃棄物対策班 (廃棄物対策室長)	環境部廃棄物対策室	1 災害廃棄物の処理に関する事
			水防情報分析隊 (危機管理室長)	総務部危機管理室・ 土木下水道部・教育 委員会・政策推進 部・財務部・消防本 部	1 被害予想・分析に関する事
		水防情報収集班 (下水道管理課主幹)	危機管理室 土木下水道部	1 雨量情報・河川水位情報・気象情報の収集・伝達に関する事	
消 防 部	消 防 長				1 消防計画に定める水防活動に関する事

水防本部機構のみでは対応できない事態が生じた場合は、本部長の指示により、災害対策本部機構に基づき水防本部体制の充実を図る。

## 水防部動員数一覧表

B号配備は、C号配備(全員配備)の2分の1体制

	班 名	担当部局・課名等	A-1号配備	A-2号配備	C号配備	
水 防 本 部	水防部長	土木下水道部 部長	1	1	1	
	水防部副部長	建築都市部	部長	0	1	1
		教育委員会	教育次長	0	1	1
		こども未来部	部長	0	1	1
		総務部	法務・危機管理担当理事	0	1	1
		環境部	部長	0	0	1
		総務部	部長	0	0	1
		財務部	部長	0	0	1
		健康福祉部	部長	0	0	1
		政策推進部	部長	0	0	1
		人権文化部	部長	0	0	1
		土木下水道部	理事	0	1	1
	本部付	総務部	財産管理課運転手	0	1	2
合 計			1	7	14	
庶 務 隊	隊長	土木下水道部 次長	1	1	1	
	隊付	土木下水道部 参事	0	0	1	
	庶務班	土木下水道部 土木下水道総務課	1	2	4	
	職員動員班	土木下水道部 土木下水道総務課	1	2	11	
	隊 合 計			3	5	17
市 民 情 報 隊	隊長	土木下水道部 下水道管理課長	1	1	1	
	隊付	総務部 財産管理課運転手	0	1	1	
	計			1	2	2
	市民情報受付班	土木下水道部	下水道管理課	3	6	11
		土木下水道部	道路管理課	1	1	1
		土木下水道部	道路維持課	0	0	1
		建築都市部	建築指導室指導課	0	1	2
	計			4	8	15
	市民情報記録班	土木下水道部	下水道管理課	2	4	7
	写真班	建築都市部	建築指導室監察課	0	2	4
隊 合 計			7	16	28	
浸 水 処 理 隊	隊長	土木下水道部 建設担当次長	1	1	1	
	隊付	総務部 財産管理課運転手	0	1	1	
	計			1	2	2
	北部調査班	土木下水道部	土木下水道建設課	4	4	8

	班 名	担当部局・課名等		A-1号配備	A-2号配備	C号配備
浸水処理隊	南部調査班	土木下水道部	土木下水道建設課	4	4	7
	浸水処理班	土木下水道部	下水道維持課	11	21	43
	隊 合 計			20	31	60
河川隊	隊 長	建築都市部	理 事	1	1	1
	隊 付	建築都市部	次 長	0	0	1
	隊 付		次 長	0	0	1
		計		1	1	3
	千里川班	建築都市部	都市計画課	0	3	8
			市街地整備室	1	3	11
		計		1	6	19
	猪名川班	建築都市部	建 築 課	1	2	9
	高川班	建築都市部	建 築 課	1	2	9
	天竺川・菟川班	建築都市部	市街地整備室	0	2	5
			建築指導室指導課	1	2	7
			建築指導室審査課	0	2	5
			計	1	6	17
隊合計			5	17	57	
道路隊	隊 長	土木下水道部	次 長	1	1	1
	隊 付	土木下水道部	次 長	0	0	1
		環境部	公園みどり推進課長	0	1	1
		土木下水道部	道路管理課長	0	0	1
		計		1	2	4
	北部道路班	土木下水道部	道路維持課	2	6	16
			道路管理課	0	6	14
		計		2	12	30
	南部道路班	土木下水道部	道路維持課	2	6	12
		環境部	公園みどり推進課	0	6	15
		計		2	12	27
	西部道路班	土木下水道部	土木下水道建設課	0	6	20
			道路維持課	1	6	11
	計		1	12	31	
東部道路班	土木下水道部	道路管理課	0	6	12	
	環境部	公園みどり推進課	0	6	16	
	計		0	12	28	
公園班	環境部	公園みどり推進課	4	0	0	
隊 合 計			10	50	120	



班 名		担当部局・課名等		A-1号配備	A-2号配備	C号配備	
輸 送 隊	隊長	建築都市部	開発調整室長	0	1	1	
	隊付	建築都市部	次長	0	0	1	
		計			0	1	2
	人員資材輸送班	建築都市部	住宅課	0	1	2	
			建築指導室指導課	0	2	5	
			建築指導室監察課	0	1	4	
		計			0	4	11
	給食配付班	建築都市部	住宅課	0	2	4	
			開発調整室	0	2	6	
		計			0	4	10
隊合計				0	9	23	
予備隊	予備隊	土木下水道部	用地対策室	0	0	28	
	隊合計			0	0	28	
宅地調査班	宅地調査班	建築都市部	建築指導室指導課	0	2	6	
	原田処理場班	土木下水道部	猪名川流域下水道事務所	9	17	58	
	庄内処理場班	土木下水道部	下水道施設課(庄内処理場)	7	12	33	
	ポンプ場班	土木下水道部	下水道施設課	19	19	21	
	合計				35	50	118
避 難 隊	隊長	教育委員会	理事	1	1	1	
	隊付	こども未来部	理事	0	1	1	
		計			1	2	2
	教育委員会班	教育委員会	生涯学習推進室		1	1	1
			企画総務課		1	1	1
			教育施設課		1	1	3
			学務課		0	0	1
			幼児教育課		0	0	1
			学校保険給食課		0	0	1
			スポーツ振興課		0	1	2
			地域教育振興課		0	0	2
			人権教育企画課		0	0	1
			学校指導課		0	0	1
	計				3	4	14
	こども未来班	こども未来部	こども未来部		0	0	2
子育て支援課				0	1	2	
保育課				0	1	3	
計				0	2	7	

	班 名	担当部局・課名等		A-1号配備	A-2号配備	C号配備
避	健康福祉班	健康福祉部	地域福祉課	0	0	1
			高齢介護課	0	1	2
			障害福祉課	0	1	2
	計		0	2	5	
難	空港対策室班	建築都市部	空港対策室	0	2	9
	人権文化班	人権文化部	参 事	0	0	1
豊中人権まちづくりセンター			0	0	2	
蛸池人権まちづくりセンター			0	0	2	
市民会館・アクア文化ホール			0	0	2	
ローズ文化ホール			0	0	2	
(財)とよなか国際交流協会			0	0	2	
計		0	0	11		
	住宅対策班	建築都市部	建築指導室審査課	0	0	4
隊 合 計				4	12	52
	広 報 班	政策推進部	広報広聴課	1	1	2
		総 務 部	財産管理課運転手	0	1	7
		計		1	2	9
	契約検査室班	総 務 部		0	2	3
	危機管理室班	総 務 部		2	2	2
	財産管理課班	総 務 部	法務室	0	0	1
			財産管理課	0	1	2
			電話交換室	0	1	1
			計		0	2
	廃棄物対策班	環 境 部	廃棄物対策室	0	2	4
合 計				3	10	22
水 防 情 報 分 析 隊	隊 長	総 務 部	危機管理室長	1	1	1
	隊 付	土木下水道部	管理・維持担当次長	1	1	1
		教育委員会	教育総務室長	0	1	1
		政策推進部	広報広聴課長	0	1	1
		財務部	次長兼納税管理課長	0	0	1
		消防部	本部警防課長	1	1	1
		計		3	5	6
	水防情報収集班	総 務 部	危機管理室	2	2	2
		土木下水道部	下水道管理課	2	3	5
計			4	5	7	

班 名	担当部局・課名等	A-1号配備	A-2号配備	C号配備
	隊 合 計	7	10	13
	水 防 部 合 計	95	217	552

注 状況等の変化により、水防部長は各隊の増員を要請する。

注 消防部 1名を含む合計数

&lt; 参 考 &gt;

消防部配備体制	A-1号配備	当務員警戒	約 101人
	A-2号配備	当務員警戒	約 101人
		自宅待機	約 288人
	B号配備	当務員警戒	約 101人
		1号非常召集	約 143人
		計	約 244人
	C号配備	当務員警戒	約 101人
		1号非常召集	約 288人
	計	約 389人	

&lt; 参 考 &gt;

豊中市水防本部配備体制	A-1号配備	水防部	95人
		消防部	約 101人
		計	約 196人
	A-2号配備	水防部	217人
		消防部	約 101人
		計	約 318人
	B号配備	水防部	約 325人
		消防部	約 244人
		計	約 569人
	C号配備	水防部	552人
		消防部	約 389人
		計	約 941人

## 豊中市関係水防倉庫一覧表

(平成18年4月1日現在)

管理	倉庫名	所在地	構造	坪数	種類	備考
豊 中	利倉	豊中市利倉2 - 192	軽量鉄骨 2階建	57.00	専用	水防用
	野田	豊中市稲津町1	プレハブ 平屋建	10.00	専用	〃
	桜井谷	豊中市向丘2 - 453 - 1	鉄筋コンクリート造	30.70	〃	〃
淀水	渡場	豊中市豊南町東3	木造中2階 瓦葺	33.05	〃	〃
川防	庄内	豊中市神州町	軽量鉄骨 2階建	19.83	〃	〃
右事	中之島	豊中市二葉町	木造中2階 瓦葺	19.83	〃	〃

## 水 防 用 資 機 材 一 覧 表

(平成18年4月1日現在)

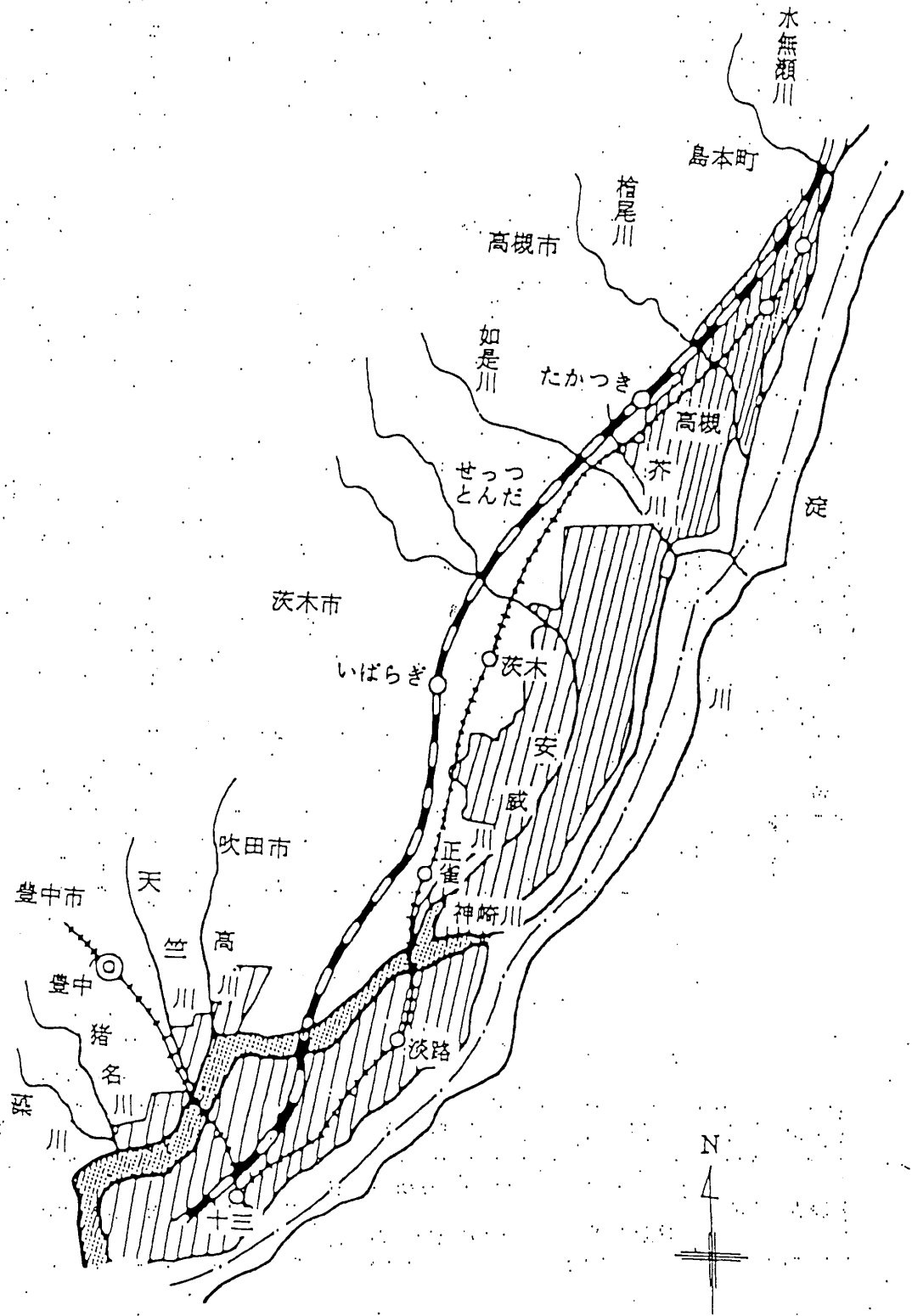
種 別	土木下水道部	北消防署	南消防署	消 防 団	合 計
1. 救 命 衣	89				89
2. 土 の う	9,340				9,340
3. ビ ニ ー ル 袋	4,000				4,000
4. 山 土 (m <sup>3</sup> )	0				0
5. ビ ニ ー ル ロ ー プ	15				15
6. ロ ー プ (命綱を含む)	16				16
7. 掛 矢	47	4	4	10	65
8. ス コ ッ プ	246	11	20	53	330
9. 蛸	25	4	3	8	40
10. 鋸	8	2	2		12
11. 鎌	109	3	20		132
12. ク リ ッ パ ー	11				11
13. 2.4m 杭	320				320
14. 2.0m 杭	1,740				1,740
15. 1.0m 杭	150				150
16. ホ ー ス	0				0
17. パ ー ル	19				19
18. ハ ン マ ー	13				13
19. チ ス	27				27
20. セ ッ ト	17				17
21. ツ ル ハ シ	38	6	2	14	60
22. 皿 カ ゴ	32				32
23. 発 電 機	4				4
24. 水 中 ポ ン プ (ホース付)	12				12
25. エ ン ジ ン 付 ポ ン プ	6				6
26. 鳶 口 小 (大)	41(25)				41(25)
27. 一 輪 車	26				26
28. 手 鉤 (大・小を含む)	131				131
29. フ ォ ー ク	43				43
30. シ ノ	27				27
31. 備 中 鍬	22				22
32. 投 光 器	35				35
33. ボ ー ト	5	1	1		7
34. ビ ニ ー ル シ ー ト	521				521
35. 強 カ ラ イ ト	7				7

消防関係については、水防用のみ記載。

## 水 防 区 域 一 覧 表

河 川	関係土木 事務所	担当水防 管理団体	C 要 水 防 区 域		B 重 要 水 防 区 域		A 特 に 重 要 な 水 防 区 域		水防区域 延長合計 m	
			区 域	延 長	区 域	延 長	区 域	延 長		
天 竺 川	左 岸	池 田	豊 中 市			自 広 田 橋 至 一 級 河 川 区 域	4,510	自 神 崎 川 合 流 点 至 広 田 橋	3,150	7,660
	右 岸	池 田	豊 中 市			同 上	4,510	同 上	5,960	7,660
兔 川	左 岸	池 田	豊 中 市					自 天 竺 川 合 流 点 至 一 級 河 川 区 域	1,530	1,530
	右 岸	池 田	豊 中 市					同 上	1,530	1,530
千 里 川	左 岸	池 田	豊 中 市 箕 面 市	自 猪 名 川 合 流 点 至 月 見 橋	3,320	自 猪 名 川 合 流 点 至 一 級 河 川 区 域	2,890	自 月 見 橋 至 箕 面 鍋 田 川 合 流 点	4,520	10,730
	右 岸	池 田	豊 中 市 箕 面 市	同 上	3,320	同 上	2,890	同 上	4,520	10,730
猪 名 川	左 岸	池 田	池 田 市 豊 中 市					自 神 崎 川 合 流 点 至 兵 庫 県 界	7,400	7,400
	右 岸	池 田	池 田 市 豊 中 市					同 上	1,300	1,300
旧猪 名川	左 岸	池 田	豊 中 市	自 神 崎 川 合 流 点 至 一 級 河 川 区 域	1,430					1,430
高 川	左 岸	池 田 茨 木	豊 中 市 吹 田 市			自 神 崎 川 合 流 点 至 一 級 河 川 区 域	4,250			4,250
	右 岸	池 田 茨 木	豊 中 市 吹 田 市			同 上	4,250			4,250
神 崎 川	左 岸	西 大 阪	淀川右岸水防事務組合			自 安 威 川 合 流 点 至 一 津 屋 水 門	2,520	自 神 崎 川 河 口 至 安 威 川 合 流 点	14,290	16,810
	右 岸	西 大 阪	淀川右岸水防事務組合 吹 田 市			同 上	2,630	同 上	16,980	19,610

淀川右岸水防事務組合区域図



## 樋 門 管 理 者 名 簿

(平成18年4月1日現在)

樋門名	所在地	住所	氏名	摘要
落合自動堰	上新田1-1	熊野町2-8-7	中尾卯三郎	天竺川上新田落合橋上流
城 前	原田南1-15		木田隆幸	
利 倉 (転倒ゲート)	利倉2-17		木田隆幸	
和 田 金 属	上津島1-2	上津島2-16-38	丸山修	上津島和田金属西側
新寸賀尻樋門	名神口3-1	上津島2-16-38	丸山修	豊能南部排水幹線水路の 旧猪名川への合流点
江 頭 樋 門	利倉東2-4		光久與志雄	中央幹線下水路敷 (江口橋付近)
石 橋	服部寿町4-4		光久與志雄	
穂 積 橋	穂積2-6		光久與志雄	
2 号 樋 門	名神口1-19		光久與志雄	中央幹線下水路敷 (穂積ポンプ場西)
寸賀尻樋門	庄内宝町3-1	庄本町1-14-13	瀧川市三	中央幹線下水路の旧猪名川 への合流点
皿 池 樋 門	南桜塚4-19		北奥泰三	中央幹線下水路敷 (皿池公園東側)
小 曾 根 第 1 樋 門	小曾根4-13	浜2-5-25	古川勝	高川小学校北側
十ノ坪樋門	原田西町		豊中市	空港外周水路猪名川合流点
原田終末処理 場排水樋門	原田西町		〃	原田終末処理場内
利倉南排水 樋 門	利倉南町		〃	猪名川利倉橋下流 利倉ポンプ場放流ゲート
旧猪名川 防潮水門	尼崎市戸ノ内		〃	旧猪名川と神崎川の合流点 (大阪府兵庫県より 維持操作を受託管理)

## 角 落 設 置 場 所

(平成17年4月1日現在)

角落名	所在地	管理者	摘要
砂畑橋角落	庄内東町5-9 先 豊南町西5-15 先	庄内東消防分団 小曾根消防分団	天竺川左・右岸(砂畑橋)



## 水 防 信 号 設 置 施 設 一 覧 表

(平成18年4月1日現在)

## (水防機関)

名 称	位 置	備 考
豊中市千里川水位情報システム	千里園 1 - 9	上流より
	千里園 3 - 1	
	千里園 3 - 6	下流へ

## (消防機関)

	名 称	位 置	備 考
1	豊中市北消防署	岡上の町 1 - 8 - 2 4	
2	" " 桜井谷出張所	西緑丘 1 - 1 - 1 4	
3	" " 原田出張所	原田元町 3 - 9 - 6	
4	" " 蛭池出張所	蛭池西町 1 - 2 5 - 1 0	
5	" " 東泉丘出張所	東泉丘 4 - 6 - 7	
6	" 南消防署	庄内幸町 5 - 7 - 1	
7	" " 服部出張所	服部本町 4 - 1 - 7	
8	豊中市消防団克明分団	岡町北 3 - 4 - 3	
9	" 桜塚分団	中桜塚 2 - 2 9 - 3 1	
10	" 大池分団	本町 1 - 7 - 4	
11	" 蛭池分団	蛭池中町 3 - 9 - 2 0	
12	" 桜井谷分団	桜の町 3 - 3 - 1 3	
13	" 熊野田分団	熊野町 4 - 3 - 2 7	
14	" 上新田分団	上新田 1 - 6 - 1 1	
15	" 中豊島分団	服部本町 4 - 1 - 5	
16	" "	長興寺南 3 - 5 - 1	
17	" 南豊島分団	勝部 2 - 6 - 1	
18	" "	原田元町 2 - 6 - 1 8	
19	" 豊島分団	服部寿町 1 - 3 - 1	
20	" "	利倉 1 - 1 1 - 2 0	
21	" 小曾根分団	小曾根 1 - 7 - 1 0	
22	" 庄内北分団	庄内東町 3 - 8 - 1 6	
23	" "	庄内栄町 2 - 9 - 2 6	
24	" 庄内東分団	島江町 2 - 5 - 1	
25	" "	庄内東町 5 - 1 0 - 1 8	
26	" 庄内西分団	庄本町 3 - 2 - 1 9	
27	" "	大島町 2 - 6 - 1 0	

水 防 工 法 一 覧 表

原因	工 法	工 法 の 概 要	利用箇所・河川	主に使用する資材	
越  水	積土のう 工法	堤防天端に土のうを所要の 高さに積み上げる	一般河川	土のう、杭又は竹	
	せき板工法	堤防天端に杭を打ち、せき 板を固定する	都市周辺河川 (土のうの入手 困難)	杭、板、くぎ	
	鋼板防護 工法	支柱を鋼板に通して天端に 打ち込む		鋼板、支柱、アタッ チメント、鉄線	
	じゃかご 積み工法	堤防天端にじゃかごを横積 みにする	急流河川	鉄線じゃかご、詰 石、 防水シート	
	裏むしろ 張り工法	堤防裏のり面をむしろで被 覆する	あまり高くない 堤体の固い箇所	むしろ又はシート 杭、 竹、土のう、ロープ	
	裏のり防護 工法	堤防裏のり面をむしろで被 覆する	都市周辺河川	むしろ又はシート、 土のう	
	裏のり積み 土のう工法	胸壁護岸の裏のりから土の うを積み上げる		土のう	
	吸水性ゲル 水のう工法	水を吸収させ、膨張した水 のうを並べる	地下鉄、建物な どの都市施設の 水害現場	吸水性ゲル水のう	
	改良積み 土のう工法	堤防天端に杭を打ち、シ ートを張り裏に土のうを積む		杭、防水シート、 土のう	
漏  水	川	詰め土のう 工法	川表の吸込口に土のうを積 む	一般河川(水深 の浅い所、構造 物のある所)	土のう、なわ、杭、
		むしろ張り 工法	川表の吸い込み面にむしろ を張る	一般河川の水深 の浅い所	竹、なわ、むしろ又 はシート、土のう
		たたみ張り 工法	川表の吸い込み面にたたみ を張る	一般河川の水深 の浅い所	たたみ、土のう、 なわ、杭
	表	継ぎむしろ 張り工法	川表の吸い込み面に継ぎむ しろを張る	一般河川の漏水 面の広い所	むしろ、なわ、杭、 ロープ、竹、土の う
		シート張り 工法	川表の漏水面に防水シート を張る	都市周辺河川	防水シート、鉄パイ プ、杭、ロープ、 土のう
	川 裏 づ く	釜段工法	裏小段、裏のり先平地に円 形に土のうを積み上げる	一般河川	土のう、むしろ、杭
水マット式 釜段法		かまつき土のうの代わり に、 ビニロン帆布製中空円形の	都市周辺河川 (土砂、土のう 入手困難)	水のう、ポンプ、 鉄パイプ、樋	

		鉄板式かまつき工法	かまつきの土のうの代わりに、鉄板を円筒形に組み立てる	都市周辺河川 (土砂、土のう入手困難)	鉄板、土のう、鉄パイプ、樋
		月の輪工法	裏小段、裏のり先にかかるように、半円形に土のうを積み上げる	一般河川	土のう、むしろ、杭、樋
		水マット式月の輪工法	月の輪工法の土のうの代わりに、ビニロン帆布製の土のうを組み立てる	都市周辺河川 (土砂、土のう入手困難)	水のう、ポンプ、鉄パイプ、樋
		導水むしろ張り工法	裏のり、犬走り等にむしろを張る	越流堤(漏水の少ない箇所)	むしろ又はシート、土のう、丸太又は竹
		たる伏せ工法	裏小段、裏のり先地に、底抜きたる又は桶を置く	一般河川	たる又は桶、土のう、むしろ又はシート
	洗	むしろ・たたみ・継ぎむしろ・シート張り工法	漏水防止と同じ	芝付き堤防で比較的緩流河川	漏水防止と同じ
	掘	捨て土のう・捨て石工法	裏のり面決壊箇所に土のう又は大きい石を投入する	急流河川	土のう、石異形コンクリートブロック
		木流し工法	樹木又は竹におもり土のうを付け、洗掘部を覆う	急流河川	樹木、土のう、なわ、杭
		竹網流し工法	竹で格子を組み洗掘面に入れ格子内に土のうを入れる	緩流河川	竹、なわ、土のう、杭
		立てかご工法	じゃかごをのり面に縦に配置し、洗掘面を覆う	急流河川 砂利堤防	じゃかご、石、杭、ロープ、鉄線
	決壊	わく入れ工法	深掘れ箇所に川倉、牛わく鳥脚等を投入する	急流河川	丸太、じゃかご、石、杭、ロープ、鉄線
		築きまわし工法	裏のりが洗掘されたとき堤防断面の不足を補うため、裏のりに土のうを入れて補強する	凸側堤防 他の工法の併用	杭、竹、土のう、土砂
		ソルコマット活用工法	ソルコマットで洗掘面を覆う	緩流河川	ソルコマット、クレーン
		びょうぶ返し工法	竹を骨材として、これに藁等をあて屏風状のものを作り、川表の洗掘面を覆う	比較的緩流河川	竹、わら、なわ、土のう、鉄線

	竹さし竹 工法	裏のり面の亀裂が浅いと き、 のり面がすべらないように	粘土質堤防	竹杭、土のう	
	力杭工法	竹をさす 裏のり先付近に杭を打込む	粘土質堤防	杭、土のう	
	五徳縫い 工法	裏のり面の亀裂を竹で縫 い、 崩壊を防ぐ	粘土質堤防	竹、土のう、なわ	
	かご止め 工法	裏のりに菱形に杭を打ち、 竹又は鉄線で連結する	砂質堤防	杭、竹、土のう、 鉄線	
崩 壊	杭打ち積み 土のう工法	裏のり面に杭を打ち並べ中 に土のうを入れる	砂質堤防	杭、布木、土のう、 鉄線	
	土のう羽口 工法	裏のり面に土のうを小口に 積み上げる	一般堤防	土のう、竹又は杭	
	つなぎ 杭打ち工法	裏のり面に杭を数列打ち、 これを鉄線で連結して中に 土のうを入れる	一般堤防	杭、土のう、鉄線	
	柵かき詰め 土のう工法	つなぎ杭打ちとほぼ同じ で、 柵を作る	一般堤防	杭、竹、そだ、布 木、土のう	
亀 裂	立てかご 工法	裏のり面にじゃかごを立 て、 被覆する	急流河川	じゃかご、詰石、 杭、そだ	
	築きまわし 工法	裏のり面に杭打ちさくを作 り中に土のうを入れる	一般堤防	杭、さく材、布木、 土のう	
	天 端	折り返し 工法	天端の亀裂をはさんで両肩 付近に竹をさし、折り曲げ て連結する	粘土質堤防	竹、土のう、なわ
		杭打ち つなぎ工法	折り返し工法の竹の代わり に杭と鉄線を用いる	砂質堤防	杭、鉄線
	天 端 ～ 裏 の り	控え取り 工法	亀裂が天端から裏のりに及 んでいるとき、両端に杭を 打ち竹で連結して土のうで 押さえる	粘土質堤防	竹、土のう、なわ
		継ぎ縫い 工法	亀裂が天端から裏のりに及 んでいるとき、両端に杭を 打ち、竹で連結して土のう で押さえる	砂質堤防	杭、竹、土のう、 なわ
ネット張亀 裂防止工法		継ぎ縫い工法のうち、竹の 代わりに鉄線を用いる	石質堤防	杭、鉄線、土のう	